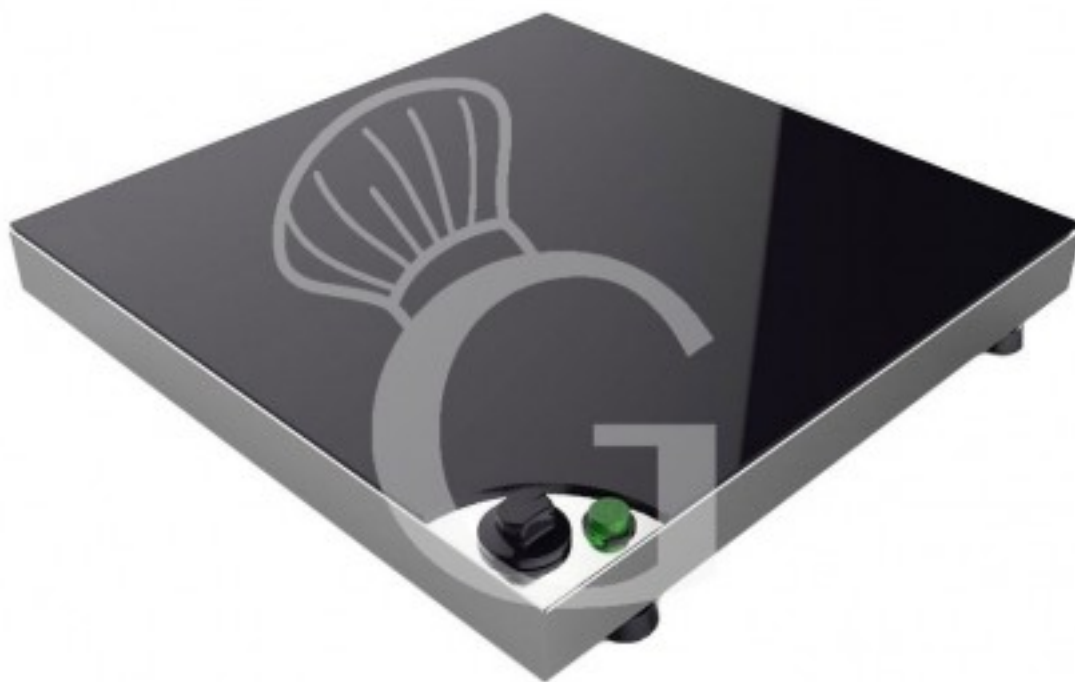


Warmhalteplatte, Glaskeramik, B 510 mm x T 510 mm x H 60 mm

Preis: 275,00 € + IVA



Referenz: PMV0069

Kategorie: Warmhalteplatten

Beschreibung

Warmhalteplatte, Glaskeramik, B 510 mm x T 510 mm x H 60 mm

Die Oberfläche der Warmhalteplatte ist aus **Glaskeramik**. Sie besitzt eine **Warmhaltezone mit einer elektrische Infrarot-Strahlungsplatte**.

Sie hat einen **grün leuchtenden runden Einschaltknopf und ein Thermostat (30°C/120°C) mit einem modernen Temperaturregler**.

Dank der **höhenverstellbaren Füße** kann man Unebenheiten auf der Standfläche ausgleichen. Mit dem Schaber kann man verkrustete Speisereste leicht entfernen.

Die Warmhalteplatte ist mit einem **1,5 m langen Netzkabel** ausgestattet.

Sie eignet sich für 1 GN1/1-Behälter.

Standardausstattung:

Regulierbare Füße.

Schaber.

1 Thermostat (30°C/120°C).

1 grün leuchtender runder Einschaltknopf.

1 Netzkabel (1,5 Meter)

FOTO REIN INDIKATIV

Eigenschaften

Merkmal	Wert
Maße der Arbeitsfläche	B 510 mm x T 510 mm
Außenmaße	B 510 mm x T 510 mm x H 60 mm (+ 20 mit Füßen)
Leistung	600 W
Spannung	einphasig - 230 V
Standardausstattung	Regulierbare Füße, Schaber, 1 Thermostat (30°C/120°C), 1 grün leuchtender runder Einschaltknopf, 1 Netzkabel (1,5 Meter)
Spannung	230 V/ 1 / 50 Hz
Temperatur	30°C bis 120°C
Anzahl Kochzonen	1 Kochzone
Art des Glaskeramik-Kochfeldes	Warmhalteplatte