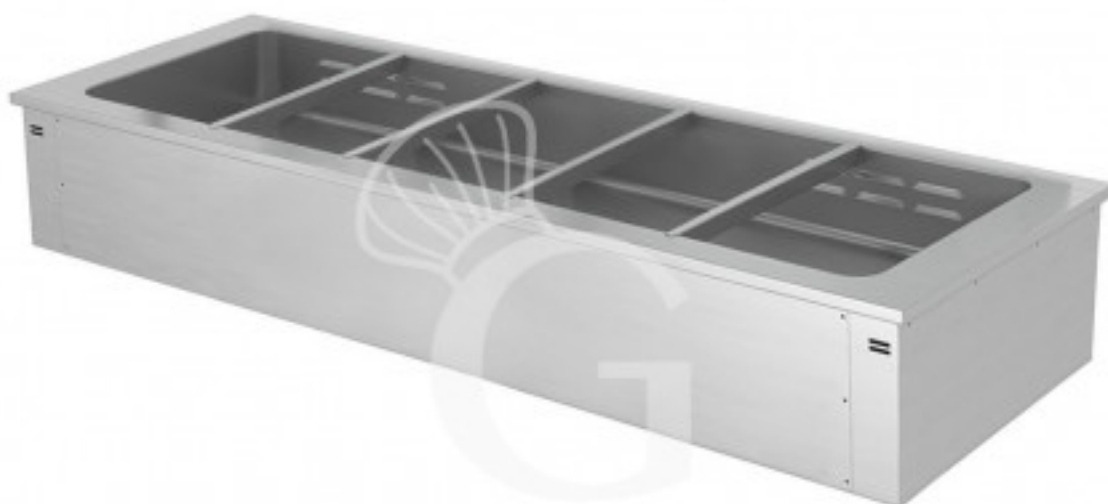


**Einbau Bain-Marie, B 1785 mm x T 640 mm x H 355 mm,
Luftheizung**

Preis: 1.850,00 € + IVA



Referenz: ICPS200A

Kategorie: Warmhalteplatten

Beschreibung

Einbau Bain-Marie, B 1785 mm x T 640 mm x H 355 mm, Luftheizung

Dieses Bain-Marie ist ideal für die Integration in bestehende Tragstrukturen ohne auf Geschmack und Design zu verzichten. Die heiße Abstellfläche ist für flüssige Lebensmittel besonders geeignet.

Es ist für Abstellfläche mit einer Tiefe von 20-50 mm geeignet.

Die Abstellfläche ist aus Edelstahl AISI304 mit Scotch Brite Gleitschleifen und die Außenstruktur aus verzinktem Edelstahl und Aluminium. Das Becken ist für GN 1/1 Behälter geeignet.

Das Becken wird durch gepanzerte Heizkörper am Boden und erzwungene Luftzirkulation geheizt. Die Temperatur kann elektronisch geregelt werden.

Die abgerundete Ecken der Wanne erleichtern die Reinigung.

STANDARD AUSSTATTUNG:

-ABNEHMBARE TRENNSTEGE FÜR GN BEHÄLTER

GN 1/1 BEHÄLTER NICHT INBEGRIFFEN

FOTO REIN INDIKATIV

Eigenschaften

Merkmal	Wert
Leistung	4,7 KW
Spannung	dreiphasig - 400 V
Spannung	400 V/ 3 N/ 50 - 60 Hz
Höhe	355 mm
Kühlung	Umluftkühlung
Material	Edelstahl
Länge	1785 mm
Tiefe	640 mm
Behälterkapazität	5 GN 1/1 di altezza 150 mm
Ausführung Arbeitsfläche	Bain-Marie mit Becken (Umluftkühlung)
Einbaumaße	B 1765 mm x T 620 mm