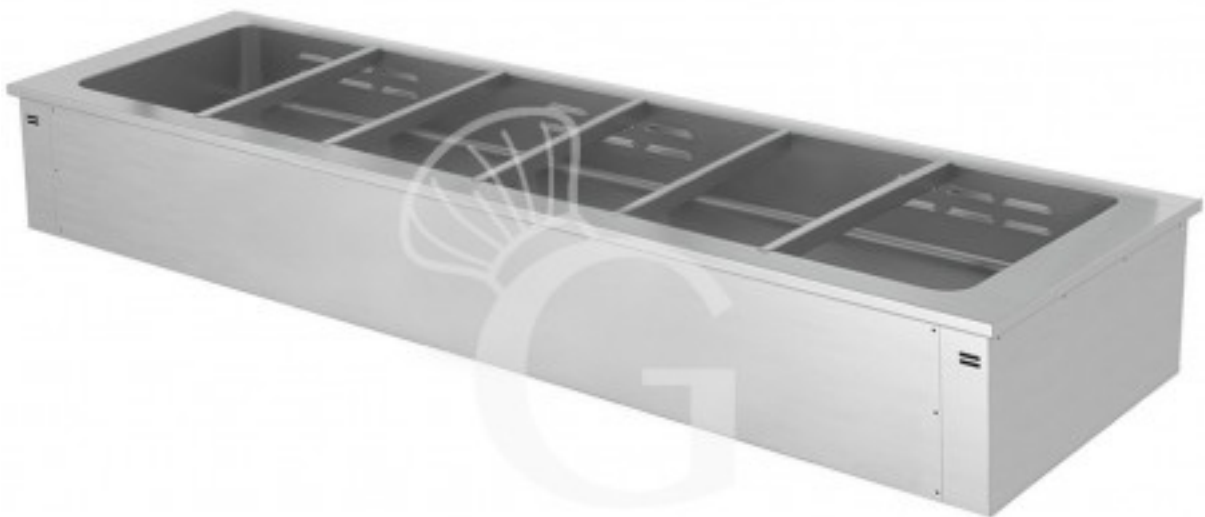


**Einbau Bain-Marie, B 2110 mm x T 640 mm x H 315 mm
(Höhe des Beckens: 230 mm)**

Preis: 2.275,00 € + IVA



Referenz: ICPO2323

Kategorie: Warmhalteplatten

Beschreibung

Einbau Bain-Marie, B 2110 mm x T 640 mm x H 315 mm, Höhe des Beckens 230 mm

Dieses Bain-Marie ist ideal für die Integration in bestehende Tragstrukturen ohne auf Geschmack und Design zu verzichten. Die Abstellfläche nutzt die Bain-Marie Heizung, um die Lebensmittel auf einer konstanten Temperatur zu halten, ohne ihre Oberfläche zu trocknen.

Es ist für Abstellfläche mit einer Tiefe von 20-50 mm geeignet.

Die Abstellfläche ist aus Edelstahl AISI304 mit Scotch Brite Gleitschleifen und die Außenstruktur aus verzinktem Edelstahl und Aluminium.

Das Becken ist 230 mm hoch, für GN 1/1 Behälter geeignet und abgerundete Ecken, die eine praktische Reinigung ermöglichen.

Sie wird durch klebende Heizkörper geheizt, die sich außerhalb des Bodens befinden.

Die Temperatur kann durch eine elektronische Steuerung von **+65°C bis +105°C** geregelt werden.

Das Becken wird automatisch über das **Magnetventil** mit Wasser aufgefüllt und das Wasserstand wird über das **Überlaufrohr** kontrolliert.

STANDARD AUSSTATTUNG:

-ON/OFF TASTE

-ABNEHMBARE TRENNSTEGE FÜR GN BEHÄLTER

GN 1/1 BEHÄLTER NICHT INBEGRIFFEN.

FOTO REIN INDIKATIV

Eigenschaften

Merkmal	Wert
Leistung	4,4 KW
Spannung	dreiphasig - 400 V
Spannung	400 V/ 3 N/ 50 - 60 Hz
Temperatur	+65°C/105°C
Höhe	315 mm
Länge	2110 mm

Kundenauftrag

Tiefe	640 mm
Behälterkapazität	6 GN 1/1 (H:200 mm)
Ausführung Arbeitsfläche	Bain Marie - Beckenhöhe 230 mm

Erstellt am 06/05/2026