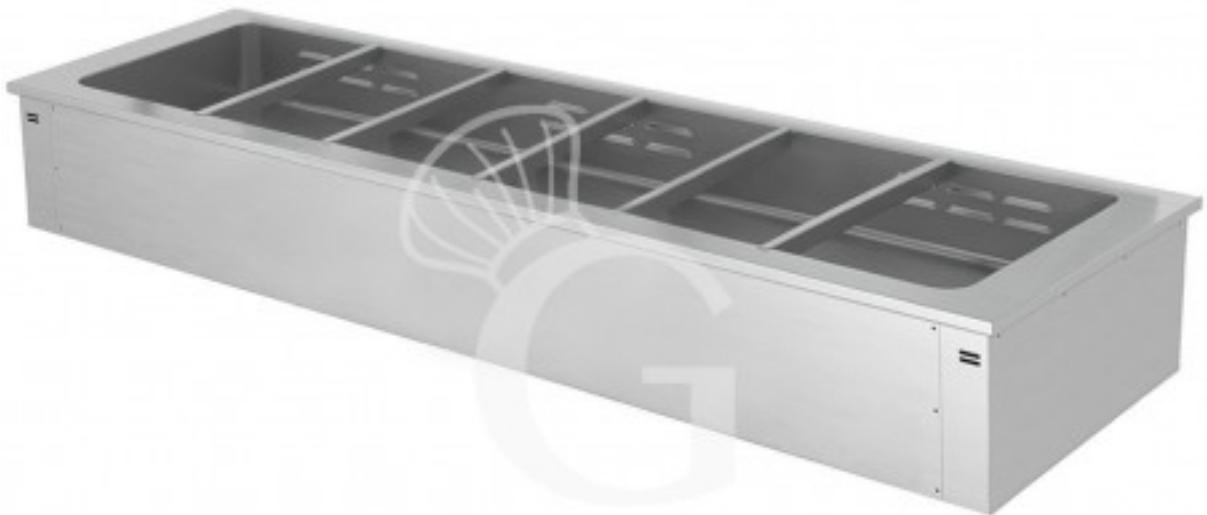


**Einbau Bain-Marie, B 2110 mm x T 640 mm x H 285 mm
(Höhe des Beckens: 180 mm)**

Preis: 2.192,00 € + IVA



Referenz: ICPO2318

Kategorie: Warmhalteplatten

Beschreibung

Einbau Bain-Marie, B 2110 mm x T 640 mm x H 285 mm, Höhe des Beckens 180 mm

Dieses Bain-Marie ist ideal für die Integration in bestehende Tragstrukturen ohne auf Geschmack und Design zu verzichten. Die Abstellfläche nutzt die Bain-Marie Heizung, um die Lebensmittel auf einer konstanten Temperatur zu halten, ohne ihre Oberfläche zu trocknen.

Es ist für Abstellfläche mit einer Tiefe von 20-50 mm geeignet.

Die Abstellfläche ist aus Edelstahl AISI304 mit Scotch Brite Gleitschleifen und die Außenstruktur aus verzinktem Edelstahl und Aluminium.

Das Becken ist 180 mm hoch, für GN 1/1 Behälter geeignet und abgerundete Ecken, die eine praktische Reinigung ermöglichen.

Sie wird durch klebende Heizkörper geheizt, die sich außerhalb des Bodens befinden.

Die Temperatur kann durch eine elektronische Steuerung von **+65°C bis +105°C** geregelt werden.

Das Becken wird automatisch über das **Magnetventil** mit Wasser aufgefüllt und das Wasserstand wird über das **Überlaufrohr** kontrolliert. **Das Bain-Marie benötigt einen Festwasseranschluss.**

STANDARD AUSSTATTUNG:

-ON/OFF TASTE

-ABNEHMBARE TRENNSTEGE FÜR GN BEHÄLTER

GN 1/1 BEHÄLTER NICHT INBEGRIFFEN.

FOTO REIN INDIKATIV

Eigenschaften

Merkmal	Wert
Leistung	4,4 KW
Spannung	dreiphasig - 400 V
Spannung	400 V/ 3 N/ 50 - 60 Hz
Temperatur	+65°C/+105°C
Höhe	285 mm
Länge	2110 mm
Tiefe	640 mm

Kundenauftrag

Behälterkapazität

6 GN 1/1 d (H: 150 mm)

Ausführung Arbeitsfläche

Bain Marie - Beckenhöhe 180 mm

Erstellt am 06/05/2026