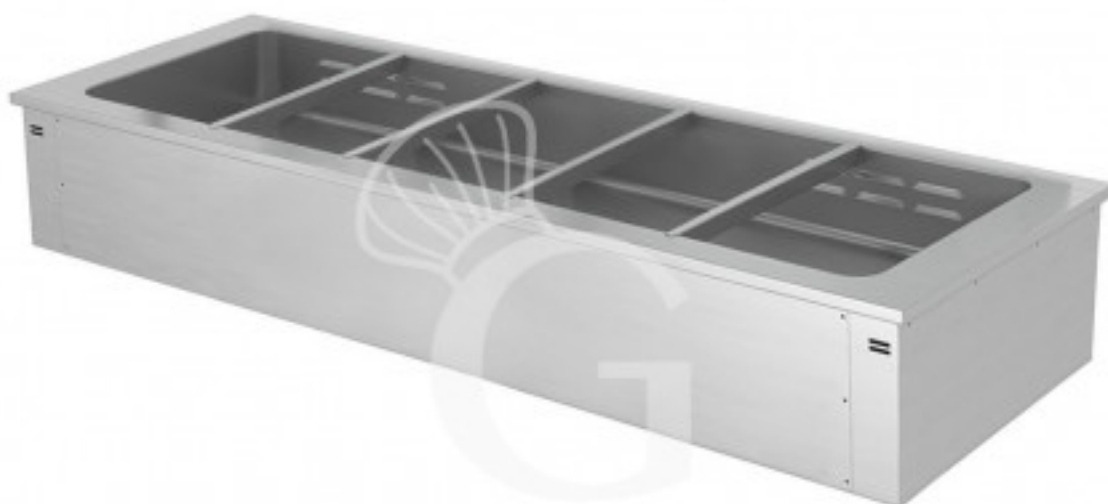


**Einbau Bain-Marie, B 1785 mm x T 640 mm x H 285 mm  
(Höhe des Beckens: 180 mm)**

**Preis: 1.850,00 € + IVA**

---



---

**Referenz:** ICPO2018

**Kategorie:** Warmhalteplatten

## Beschreibung

**Einbau Bain-Marie, B 1785 mm x T 640 mm x H 285 mm, Höhe des Beckens 180 mm**

Dieses Bain-Marie ist ideal für die Integration in bestehende Tragstrukturen ohne auf Geschmack und Design zu verzichten. Die Abstellfläche nutzt die Bain-Marie Heizung, um die Lebensmittel auf einer konstanten Temperatur zu halten, ohne ihre Oberfläche zu trocknen.

**Es ist für Abstellfläche mit einer Tiefe von 20-50 mm geeignet.**

**Die Abstellfläche ist aus Edelstahl AISI304 mit Scotch Brite Gleitschleifen und die Außenstruktur aus verzinktem Edelstahl und Aluminium.**

**Das Becken ist 180 mm hoch, für GN 1/1 Behälter geeignet und abgerundete Ecken, die eine praktische Reinigung ermöglichen.**

Sie wird durch klebende Heizkörper geheizt, die sich außerhalb des Bodens befinden.

Die Temperatur kann durch eine elektronische Steuerung von **+65°C bis +105°C** geregelt werden.

Das Becken wird automatisch über das **Magnetventil** mit Wasser aufgefüllt und das Wasserstand wird über das Überlaufrohr kontrolliert. **Das Bain-Marie benötigt einen Festwasseranschluss.**

### STANDARD AUSSTATTUNG:

-ON/OFF TASTE

-ABNEHMBARE TRENNSTEGE FÜR GN BEHÄLTER

**GN 1/1 BEHÄLTER NICHT INBEGRIFFEN.**

**FOTO REIN INDIKATIV**

## Eigenschaften

Merkmal	Wert
Leistung	3,65 kW
Spannung	dreiphasig - 400 V
Spannung	400 V/ 3 N/ 50 - 60 Hz
Temperatur	+65°C/+105°C
Höhe	285 mm
Länge	1785 mm
Tiefe	640 mm
Behälterkapazität	5 GN 1/1 di altezza 150 mm
Ausführung Arbeitsfläche	Bain Marie - Beckenhöhe 180 mm

